

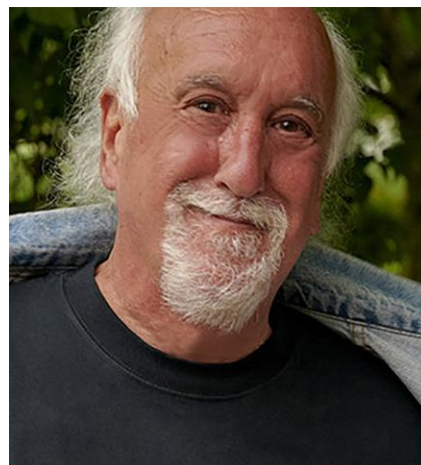
## Seminario web sobre cáncer de páncreas: Let's Learn!

12 de marzo 2:00 p. m. EST

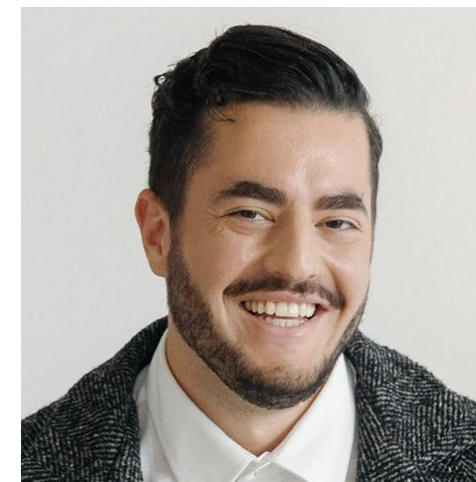
### Factores de riesgo y detección



Raymond C. Wadlow, M.D.  
Oncólogo



Andy Lyons  
Defensor de pacientes



Juan Pellerano-Rendon  
Moderador

# Let's Win Pancreatic Cancer

Let's Win es un recurso que guía a pacientes y cuidadores con información indispensable para obtener mejores resultados. A través de una dinámica plataforma en línea disponible en inglés y español, todas las personas diagnosticadas de cáncer de páncreas, o aquellas con mayor riesgo, pueden acceder fácilmente a los conocimientos más actualizados sobre su enfermedad.

Let's Win se ha convertido en un recurso confiable en el ámbito del cáncer de páncreas. Ofrece una gran cantidad de recursos de fácil acceso y comprensión y que están verificados desde el punto de vista médico para ofrecer a los enfermos con cáncer de páncreas y a sus cuidadores un camino claro para la acción, así como la tan necesaria esperanza.



[www.letswinpc.org](http://www.letswinpc.org)



# Alianza Nacional para la Salud Hispana

La Alianza Nacional para la Salud de los Hispanos es la principal organización basada en la ciencia y la comunidad que se enfoca en mejorar la salud y el bienestar para todos. Cada año, los miembros de la comunidad prestan servicios a más de 15 millones de hispanos en los Estados Unidos, y los miembros de las organizaciones nacionales prestan servicios a más de 100 millones de personas. La Alianza trabaja para garantizar que la salud incorpore lo mejor de la ciencia, la cultura y la comunidad.



[www.healthyamericas.org](http://www.healthyamericas.org)



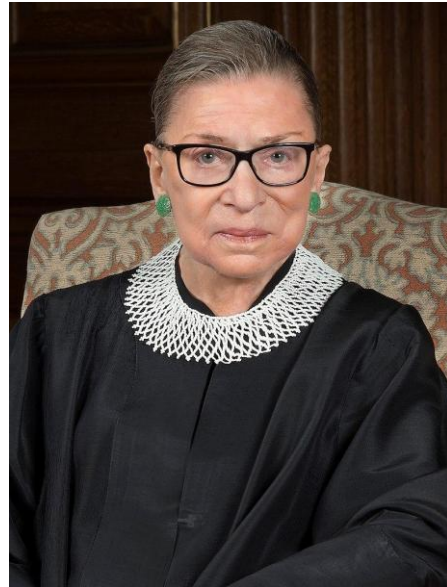
# La importancia de este seminario web

- Esté atento a los factores de riesgo del cáncer de páncreas
- Haga preguntas a su médico sobre lo que es adecuado para usted
- Comprenda la importancia de la detección temprana
- Colabore con su médico para tomar decisiones informadas
- ¡No dude en hacer preguntas!

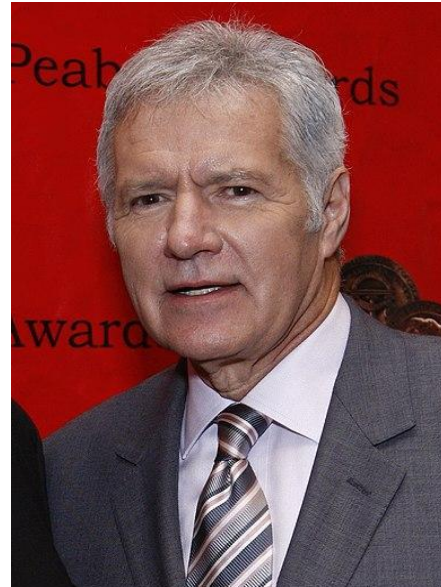
# Cáncer de páncreas: entre las vidas perdidas



Congresista  
John Lewis



Ruth Bader  
Ginsburg



Alex Trebek



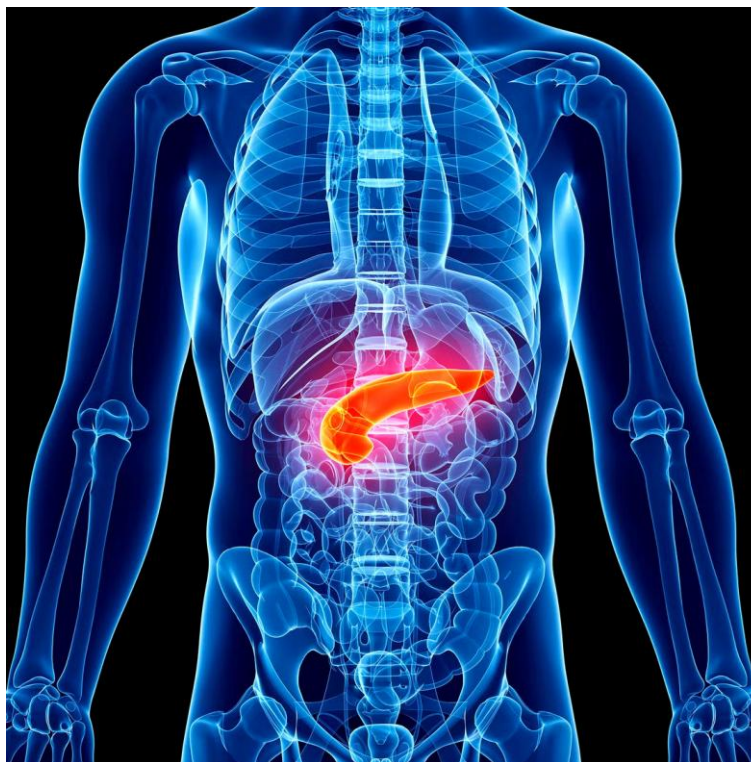
Aretha Franklin



# Cáncer de páncreas: en cifras

- Este año en los EE. UU., aproximadamente **67,400** personas recibirán el diagnóstico de cáncer de páncreas
- La tasa promedio de incidencia en los EE. UU. es del **13.7 %**, pero para los afroamericanos esa tasa es del **16.6 %**
- La tasa de supervivencia a 5 años es de alrededor del **13 %**
- Los síntomas se parecen a muchas otras afecciones más comunes
- El páncreas está en una zona profunda del cuerpo, por lo que los tumores no se detectan en el examen físico
- En la mayoría de las personas, la enfermedad se diagnostica en un estadio tardío.
- El tratamiento más eficaz es la extirpación quirúrgica, pero en la mayoría de los pacientes la enfermedad se diagnostica en un estadio demasiado avanzado
- En este momento, no existe una prueba de detección sencilla para el cáncer de páncreas.

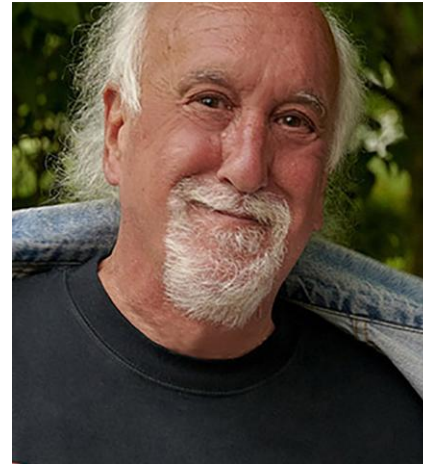
# ¿Dónde está el páncreas?



# Factores de riesgo y detección



Raymond C. Wadlow, M.D.  
Oncólogo



Andy Lyons  
Defensor de pacientes



# Tipos de factores de riesgo

**Los casos de cáncer de páncreas van en aumento.**

Factores de riesgo:

- Estilo de vida y comportamiento
- Enfermedades
- Mutaciones heredadas o genéticas

# Factores de riesgo: estilo de vida

- Hábito de fumar
- Obesidad
- Consumo excesivo de alcohol
- Edad

# Factores de riesgo: enfermedades

---

- Diabetes
- Pancreatitis
- Quistes en el páncreas

# Factores de riesgo: heredados y genéticos

- Antecedentes familiares
- Mutaciones conocidas, entre otras:
  - BRCA1/2
  - PALB2
  - CDKN2A
  - Síndrome de Lynch
  - Otros

\*Solo del 10 al 20 % de los casos de cáncer de páncreas hereditario son causados por mutaciones conocidas.

# Pruebas de detección

- ¿Cumple los requisitos para hacerse pruebas de detección?
- ¿Qué pruebas debe realizarse?
- ¿Existen programas de vigilancia?
- ¿Debería hacerse pruebas genéticas?



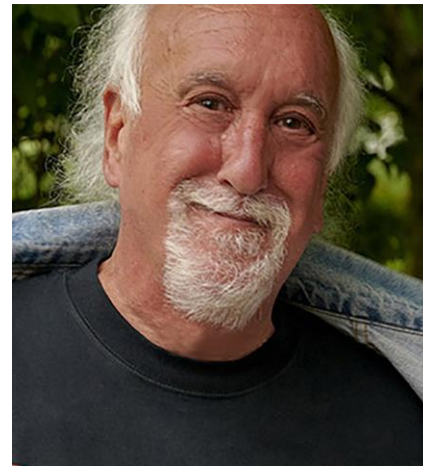
# La historia de Andy

- Familiares que fallecieron a causa de cáncer de páncreas: 7
- Años de pruebas de detección anuales antes del diagnóstico: 23
- Se atendió con un médico experimentado
- Cirugías: 1
- Rondas de quimioterapia: 12
- Cáncer detectado en mi cuerpo hoy: 0

# Preguntas y respuestas



Raymond C. Wadlow, M.D.  
Oncólogo



Andy Lyons  
Defensor de pacientes

# Conclusiones

Lecturas adicionales en el sitio web de Let's Win:

- [Riesgos y síntomas](#)
- [Exámenes y detección temprana](#)
- [¿Quién debe hacerse pruebas de detección de cáncer de páncreas?](#)
- [Los programas de detección salvan a personas con alto riesgo](#)

Manténgase informado con nuestro [boletín semanal](#)

¡Gracias por asistir!



Acompáñenos el 11 de junio para nuestro próximo  
seminario web

**Novedades: Investigaciones más recientes**