

# Seminario web sobre el cáncer de páncreas: Let's Learn!

25 de octubre 2:00 p. m. hora del este

## Factores de riesgo y síntomas



Dr. Shaalan Beg, M.B.A.



Juan Pellerano-Rendon  
Moderador



Dr. Oscar Alvarez

# Let's Win Pancreatic Cancer



[www.letswinpc.org/inicio](http://www.letswinpc.org/inicio)

Let's Win es una plataforma en línea que hace posible que médicos, científicos y pacientes compartan la información más reciente en cuanto a tratamientos y ensayos clínicos para el cáncer de páncreas que podrían salvar vidas.

Todas las historias publicadas en el sitio web de Let's Win están disponibles en inglés y español y son revisadas por expertos médicos.



# Alianza Nacional para la Salud Hispana



[www.healthyamericas.org/](http://www.healthyamericas.org/)

La Alianza Nacional para la Salud de los Hispanos es la principal organización basada en la ciencia y la comunidad que se enfoca en mejorar la salud y el bienestar para todos. Los miembros comunitarios prestan servicios a más de 15 millones de hispanos en los Estados Unidos cada año y los miembros de las organizaciones nacionales prestan servicios a más de 100 millones de personas anualmente. La Alianza trabaja para garantizar que la salud incorpore lo mejor de la ciencia, la cultura y la comunidad.



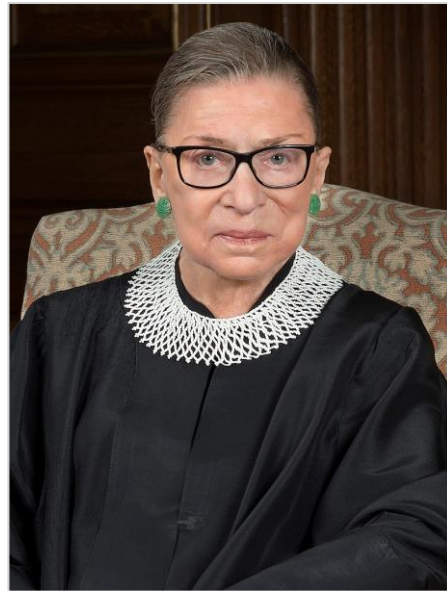
# La importancia de este seminario web

- Esté atento a su salud
- Conozca los factores de riesgo del cáncer de páncreas
- Tenga en cuenta los síntomas del cáncer de páncreas
- Tome decisiones informadas en su estilo de vida

# Cáncer de páncreas: entre las vidas perdidas



Congresista  
John Lewis



Jueza  
Ruth Bader Ginsburg



Alex Trebek



Aretha Franklin

# Cáncer de páncreas: entre las vidas perdidas



Dra. Marta I. Rendon

- Dermatóloga de renombre internacional que fomentó los conocimientos médicos como educadora, conferencista a nivel mundial y pionera en el campo de la investigación.
- Presidenta de la Women's Dermatologic Society, presidenta y fundadora de la American Society of Aesthetics Dermatology & Surgery, presidenta de la Skin of Color Society y miembro del Belizean Grove.
- Es probable que la mala calidad del sueño haya sido su primer síntoma y ella se sometió a varias pruebas distintas durante años para intentar resolver el problema. Un día, mientras estaba en el trabajo, notó que tenía ictericia. A partir de eso, pidió que le hicieran análisis de sangre y se ingresó en el hospital.

# Cáncer de páncreas: en cifras

- Cada año en los EE. UU. se diagnostican aproximadamente 64,000 casos de cáncer de páncreas
- La tasa promedio de incidencia en los EE. UU. es del 13.3 %, pero en la comunidad afroamericana esa tasa es del 15.9 %
- La tasa de incidencia es ligeramente más baja en los hispanos, pero ciertos factores de riesgo, como la diabetes de tipo 2, son más altos
- Se diagnostica más a menudo en hombres
- La tasa de supervivencia a 5 años es de alrededor del 12 %
- Síntomas imprecisos
- En la mayoría de las personas, la enfermedad se diagnostica en un estadio tardío
- El tratamiento más eficaz es la cirugía, pero, en la mayoría de los pacientes, la enfermedad se diagnostica en un estadio demasiado avanzado como para someterlos a cirugía
- En este momento, no existe una prueba de detección sencilla para el cáncer de páncreas



# ¿Dónde está el páncreas?





# Panelistas expertos



**Dr. Shaalan Beg, M.B.A.**



**Dr. Oscar Alvarez**

# Tipos de factores de riesgo

**Los casos de cáncer de páncreas van en aumento.**

Factores de riesgo:

- Estilo de vida
- Enfermedades, como la diabetes
- Factores hereditarios



# Factores de riesgo: estilo de vida

## Fumar

- Se cree que aproximadamente el 25 % de los casos de cáncer de páncreas se deben al hábito de fumar
- Los fumadores tienen el doble de riesgo de padecer cáncer de páncreas que los no fumadores

## Obesidad

- Las personas con un IMC superior a 30 tienen un 20 % más de probabilidades de padecer cáncer de páncreas

## Consumo excesivo de alcohol

- Puede provocar pancreatitis crónica

## Edad: el factor de riesgo que no podemos controlar

- Dos tercios de los pacientes son mayores de 65 años

# Factores de riesgo: enfermedades

## Diabetes

- Las personas con diabetes crónica (de tipo 1 y de tipo 2) tienen el doble de riesgo que las personas que no tienen diabetes
- Diabetes de reciente aparición, después de los 50 años
- Diabetes de tipo 3c

Pancreatitis, especialmente pancreatitis crónica, que tiene un vínculo genético en algunas familias

Quistes en el páncreas: algunos tipos tienen más probabilidades de convertirse en cáncer

- Neoplasia papilar mucinosa intraductal (IPMN)
- Neoplasia quística mucinosa (MCN)

# Factores de riesgo: factores hereditarios

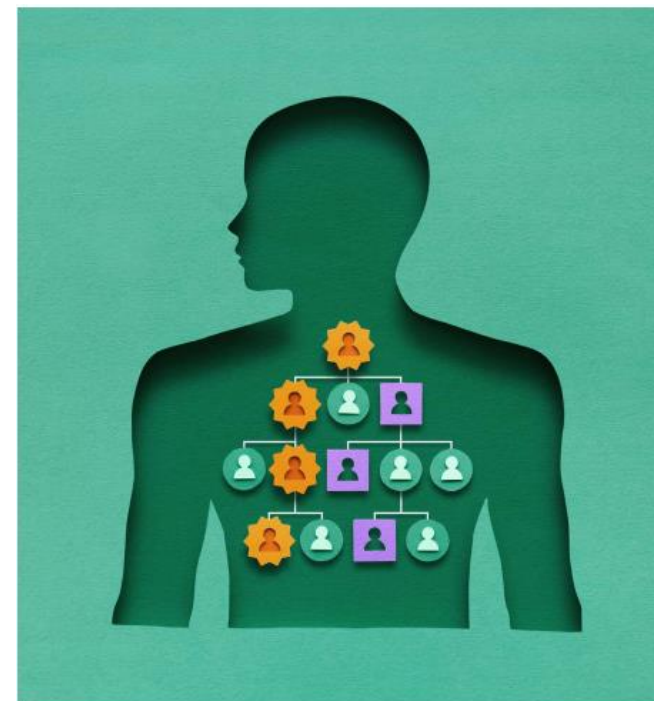
Mutaciones genéticas más conocidas

- BRCA1/BRCA2
- PALB2

Hay una serie de mutaciones menos comunes que también aumentan el riesgo de una persona de padecer cáncer de páncreas. Estas incluyen:

- Síndrome de melanoma de nevo múltiple atípico hereditario (FAMMM), causado por variantes en el gen CDKN2A
- Síndrome de Lynch (síndrome de cáncer colorrectal hereditario sin poliposis), causado con mayor frecuencia por un defecto en los genes MLH1 o MSH2
- Pancreatitis familiar, generalmente causada por mutaciones en el gen PRSS1
- Síndrome de Peutz-Jeghers (causado por variantes en el gen LKB1)

Sin embargo, solo del 10 al 20 % de los casos de cáncer de páncreas hereditario son causados por mutaciones conocidas.



# Si usted corre un riesgo mayor

## ¿Qué es el riesgo mayor?

- Enfermedades, como la diabetes
- Factores hereditarios

## ¿Qué puede hacer?

- Pruebas genéticas
- Pruebas de detección
- Esté atento a los síntomas





# Síntomas del cáncer de páncreas



*Back Pain*



*Lower Abdomen Pain*



*Pain After Eating*



*Nausea*



*Unintended Weight Loss*



*Dark urine  
& light stool*



*Jaundice*

- Dolor en el abdomen o la espalda
- Dolor después de comer
- Indigestión
- Náuseas

- Pérdida de apetito
- Pérdida de peso no deseada
- Agotamiento
- Orina oscura

- Heces de color claro
- Ictericia
- Diabetes de reciente aparición
- Depresión

# Cuándo hablar con su médico

- Si tiene factores de riesgo conocidos
- Si tiene dos o más síntomas

# Preguntas y respuestas

---

Escriba sus preguntas en el chat

# Para obtener más información

Let's Win Pancreatic Cancer/Síntomas

[www.letswinpc.org/sintomas/](http://www.letswinpc.org/sintomas/)

Lustgarten Foundation

[www.lustgarten.org](http://www.lustgarten.org)

Pancreatic Cancer Action Network

[www.pancan.org](http://www.pancan.org)

Sociedad Americana contra el Cáncer

[www.cancer.org](http://www.cancer.org)

Cancer Care

[www.cancercare.org](http://www.cancercare.org)



# ¡Gracias!

No se olvide de registrarse para el  
seminario web del 8 de noviembre

## Tratamientos y ensayos clínicos para el cáncer de páncreas

