

Let's Learn!

11 de octubre 12:00 p. m. hora del este

Mutaciones BRCA y cáncer de páncreas



Alejandra Campoverdi,
moderadora



Joanna Mercado, M.S.,
asesora genética licenciada y
certificada



Steve Nelson,
defensor de la concienciación
sobre el BRCA



Dra. Kim A. Reiss,
oncóloga

Let's Win Pancreatic Cancer



www.letswinpc.org/inicio

Let's Win es una plataforma en línea que hace posible que médicos, científicos y pacientes compartan la información más reciente en cuanto a tratamientos y ensayos clínicos para el cáncer de páncreas que podrían salvar vidas.

Todas las historias publicadas en el sitio web de Let's Win están disponibles en inglés y español y son revisadas por expertos médicos.



Alianza Nacional para la Salud Hispana



www.healthyamericas.org/

La Alianza Nacional para la Salud de los Hispanos es la principal organización basada en la ciencia y la comunidad que se enfoca en mejorar la salud y el bienestar para todos. Los miembros comunitarios prestan servicios a más de 15 millones de hispanos en los Estados Unidos cada año y los miembros de las organizaciones nacionales prestan servicios a más de 100 millones de personas anualmente. La Alianza trabaja para garantizar que la salud incorpore lo mejor de la ciencia, la cultura y la comunidad.



Basser Center for BRCA



<https://www.basser.org/>

El Basser Center for BRCA es el primer centro integral para la investigación, el tratamiento y la prevención de tipos de cáncer relacionados con BRCA. Estas mutaciones hereditarias afectan tanto a los hombres como a las mujeres, y tanto el padre como la madre pueden transmitirlos a sus hijos. Las mutaciones de BRCA pueden aumentar el riesgo de padecer distintos tipos de cáncer durante toda la vida, incluidos los de mama, ovario, páncreas, próstata y melanoma. El Basser Center puede ayudarle a aprender más sobre el riesgo de cáncer hereditario.



La importancia de este seminario web

- Esté atento a su salud
- Conozca los factores de riesgo del cáncer de páncreas
- Conozca sus antecedentes familiares

Mutaciones genéticas y antecedentes familiares: quiénes se ven afectados



Angelina Jolie
BRCA1



Kathy Bates
Antecedentes familiares de
cáncer de mama y ovario



Matthew Knowles
Portador de BRCA2

Cáncer de páncreas: en cifras

- Cada año en los EE. UU. se diagnostican aproximadamente 64,000 casos de cáncer de páncreas
- La tasa promedio de incidencia en los EE. UU. es del 13.3 %, pero, en la comunidad afroamericana, esa tasa es del 15.9 %
- La tasa de incidencia es ligeramente más baja en los hispanos, pero ciertos factores de riesgo, como la diabetes de tipo 2, son más frecuentes
- La tasa de supervivencia a 5 años es de alrededor del 12 %
- Síntomas imprecisos
- En la mayoría de las personas, la enfermedad se diagnostica en un estadio tardío
- El tratamiento más eficaz es la cirugía, pero, en la mayoría de los pacientes, la enfermedad se diagnostica en un estadio demasiado avanzado
- En este momento, no existe una prueba de detección sencilla para el cáncer de páncreas

Panelistas expertos



Joanna Mercado, M.S., asesora genética licenciada y certificada



Dra. Kim A. Reiss
Profesora asociada de medicina en
University of Pennsylvania



Steve Nelson
Defensor de la
concienciación
sobre el BRCA



Mutaciones genéticas y antecedentes familiares

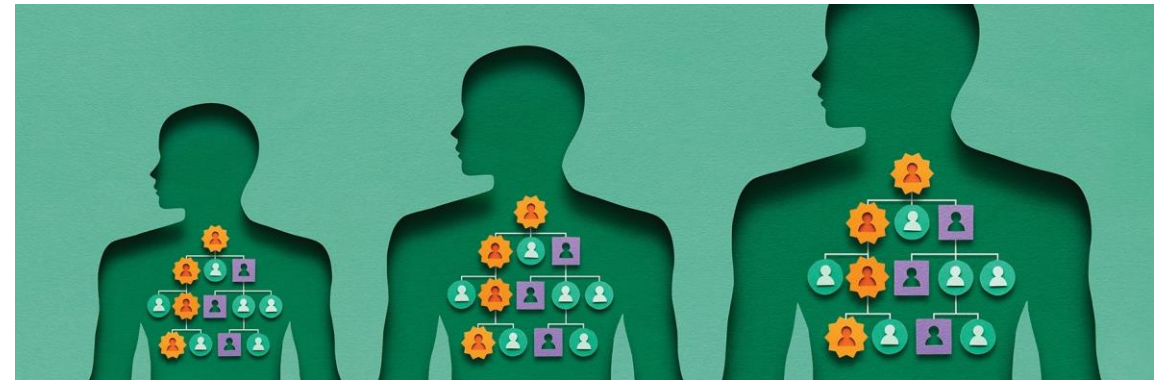
- Mutaciones espontáneas
- Mutaciones hereditarias
- Mutaciones más conocidas: BRCA1/2 y PALB2
- Otras mutaciones
- Sin embargo, solo del 10 al 20 % de los casos de cáncer de páncreas hereditario son causados por mutaciones conocidas.
- Antecedentes familiares sin mutación conocida

La función de las pruebas genéticas

- Por qué son importantes las pruebas
- Cómo hacerse una prueba

Si usted tiene una mutación o antecedentes familiares

- Qué es el riesgo mayor
- Qué hacer
- Por qué es importante hacerse pruebas de detección regulares



Una familia afectada por la mutación de BRCA2: una historia de esperanza

- La madre tenía una mutación de BRCA2; amplios antecedentes familiares
- Los hermanos se realizaron pruebas.
- En 2004, a Scott le diagnosticaron cáncer de páncreas y, en 2023, cáncer de próstata
- La familia se informa sobre la relación entre el cáncer de páncreas y el BRCA
- En 2006, a Steve le diagnosticaron cáncer de próstata y se realizó el estudio de detección del cáncer de páncreas (CAPS).
- En 2017, gracias a las pruebas de detección regulares, se logró la detección temprana del cáncer de páncreas
- Las hermanas han tenido cáncer de mama, pero sobreviven porque fueron proactivas
- Estuvieron bajo observación y obtuvieron un diagnóstico temprano.
- Mis hijos: la prueba de mi hija resultó negativa, pero la de uno de mis dos hijos dio positiva

Una familia afectada por la mutación de BRCA2: una historia de esperanza

Somos la prueba viviente de que ser proactivo salva vidas

- Hágase una prueba
- Si el resultado es positivo, sométase a un régimen de pruebas de detección



Preguntas y respuestas



Joanna Mercado



Dra. Kim A. Reiss



Steve Nelson

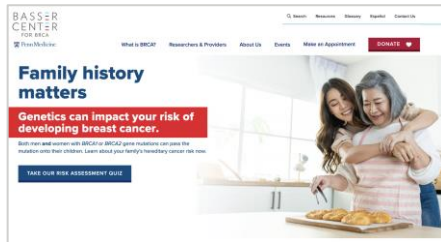


Cuándo hablar con su médico

Conozca sus antecedentes médicos familiares.

Si tiene factores de riesgo conocidos, como antecedentes familiares de cáncer de páncreas, mama, ovario o próstata, o si sabe que tiene la mutación de BRCA o alguna otra, pregúntele a su médico cuáles son las pruebas de detección apropiadas.

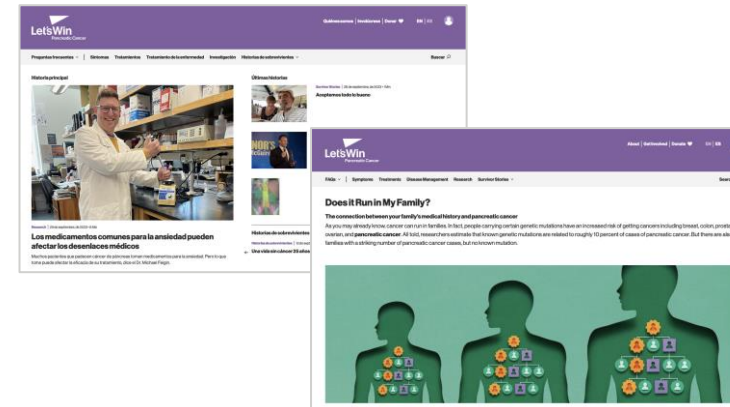
Obtenga más información sobre antecedentes familiares y pruebas genéticas



- Basser Center for BRCA
www.basser.org



- National Society of Genetic Counselors
(Sociedad Nacional de Asesores Genéticos)
www.nsgc.org



- Let's Win Pancreatic Cancer
www.letswinpc.org/inicio
- Antecedentes familiares y mutaciones genéticas
<https://letswinpc.org/antecedentes-familiares-mutaciones-geneticas/>



Para obtener más información

- Let's Win Pancreatic Cancer/Síntomas www.letswinpc.org/sintomas/
- Lustgarten Foundation www.lustgarten.org
- Pancreatic Cancer Action Network www.pancan.org
- Sociedad Americana contra el Cáncer www.cancer.org
- Cancer Care www.cancercare.org



¡Gracias!

No se olvide de registrarse para los próximos seminarios web:

25 de octubre:

Factores de riesgo y cáncer de páncreas

8 de noviembre:

Tratamientos y ensayos clínicos